

1\_Producent wyrobu:

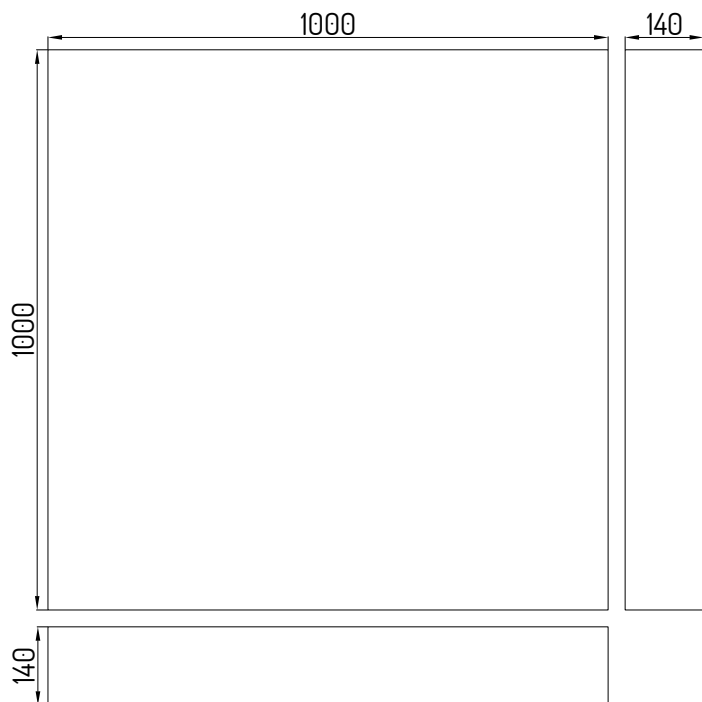
**CERTUS** Technologie Budowlane Sp. z o.o.  
Siedziba i Zakład Produkcyjny,  
ul. Płochocińska 19, 03-191 Warszawa

2\_Nazwa wyrobu budowlanego:

**CONCRETE FASHION 100\_100**

ostre krawędzie i bezfugowa

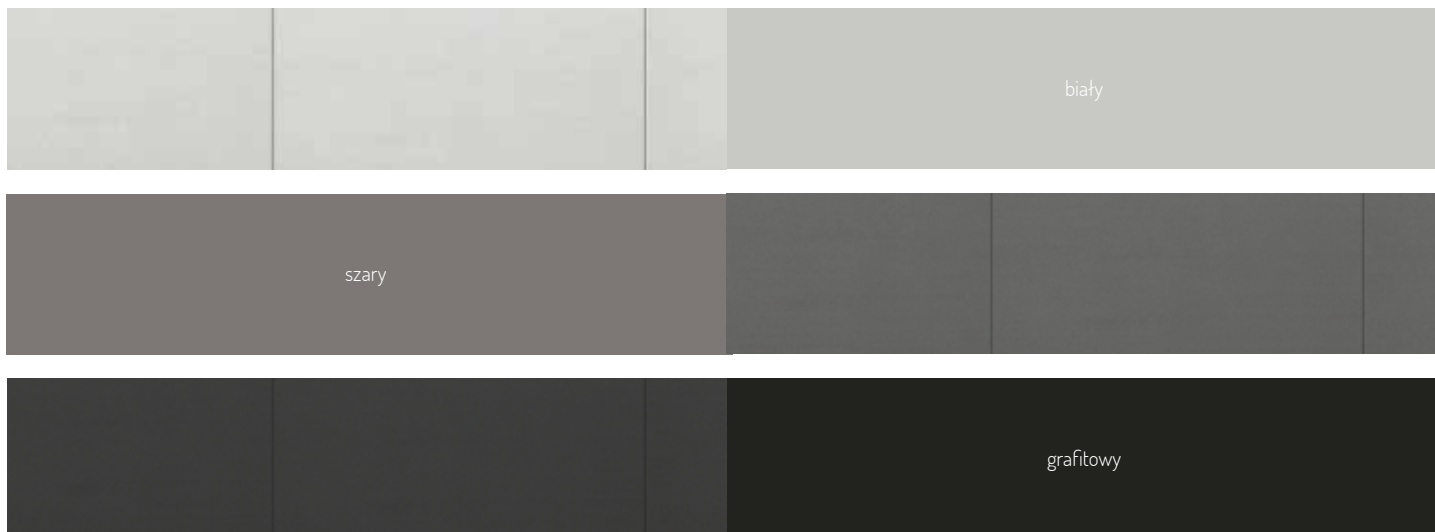
3\_Rysunki techniczne:



4\_Dane techniczne:

grubość (cm)	ilość na palecie (szt.)	ilość warstw na palecie	waga palety (kg)	kolory
14	6 m <sup>2</sup> / 6 szt.	6	1100	biały szary grafitowy

5\_Kolory



6\_Przeznaczenie i zakres stosowania wyrobu budowlanego:

---

**Zewnętrzne ciągi piesze i obszary ruchu kołowego.**

7\_Specyfikacja techniczna:

---

**EN 1339:2003:** (odpowiednik krajowy PN-EN 1339:2005 i PN-EN 1339:2005/AC:2007)

8\_Deklarowane cechy techniczne typu wyrobu budowlanego:

---

<b>Wytrzymałość na zginanie:</b>	Klasa 3(U)
<b>Odporność na warunki atmosferyczne (nasiąkliwość):</b>	Klasa 2(B)
<b>Odporność na poślizgnięcie/poślizg:</b>	Zadawalająca
<b>Reakcja na ogień:</b>	Klasa A1
<b>Oporność na działanie ognia zewnętrznego:</b>	Spełnia wymagania
<b>Emisja azbestu:</b>	Brak zawartości azbestu
<b>Współczynnik przewodności cieplnej:</b>	Zgodnie z PN-EN 13369:2004 wynosi 1,42 W/(m*K)